

Projets CAO / BIM Réalisés en Suisse romande.

(Liste non exhaustive, réserves et confidentialités sur des projets sensibles)



Attention ce document est propriété de Mensch Maschine Suisse SA. Les lois en vigueur sur le Copyright font foi.
Ce document et le contenu de celui-ci ne peut pas être présenté, copié ni distribué sans accord écrit de la part de Mensch Maschine Suisse SA.



mensch maschine
Software

Pôle CAO / BIM
Coordination & management



En 2008 BIT à Genève Prémices du BIM pour la gestion du space-planning

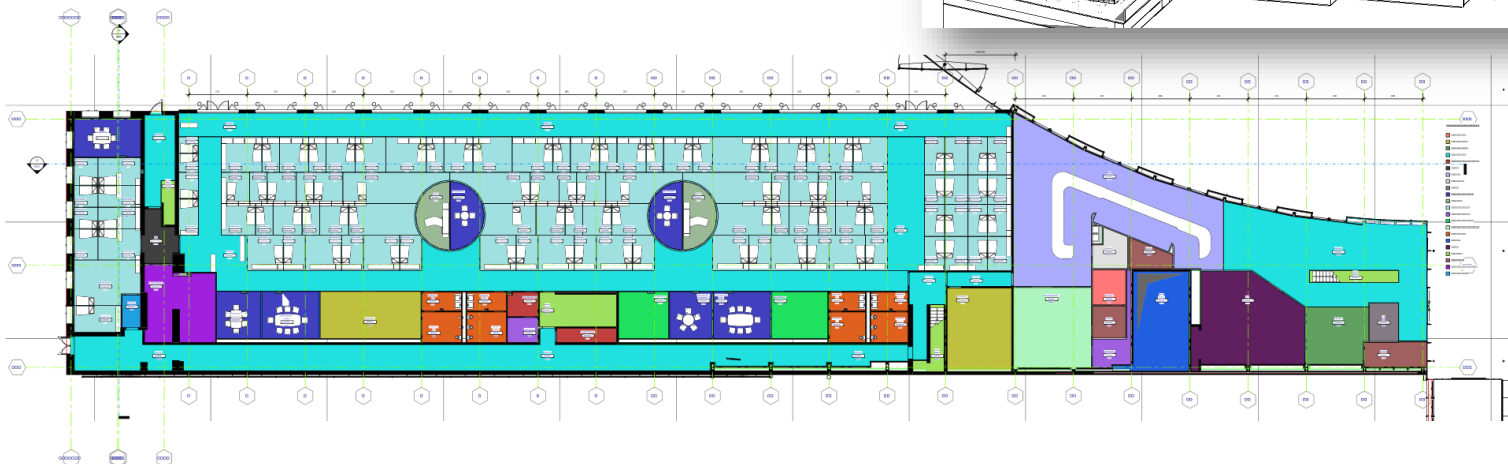
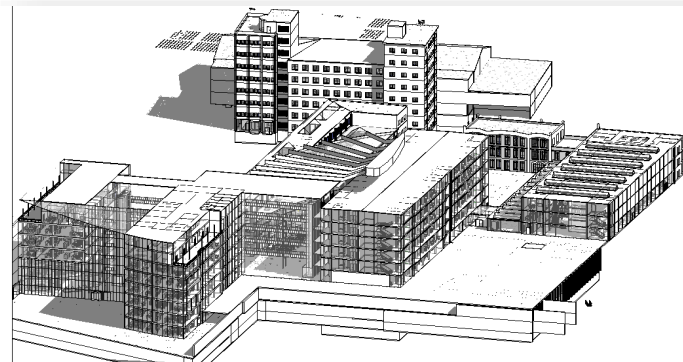




Merck Serono Genève 2010

Facility management

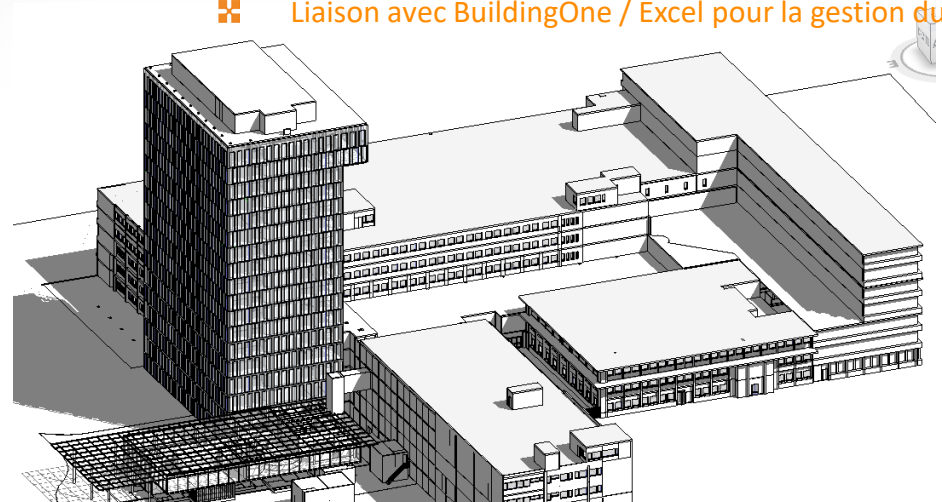
- 3'282 locaux, 71'288 m², 2'500 collaborateurs
- Gestion des départements et des collaborateurs
- lien avec la base de données exchange en SQL
- Durée 2 / 3 ans





RTS Radio-Télévision Suisse – 2011 <-> 2023

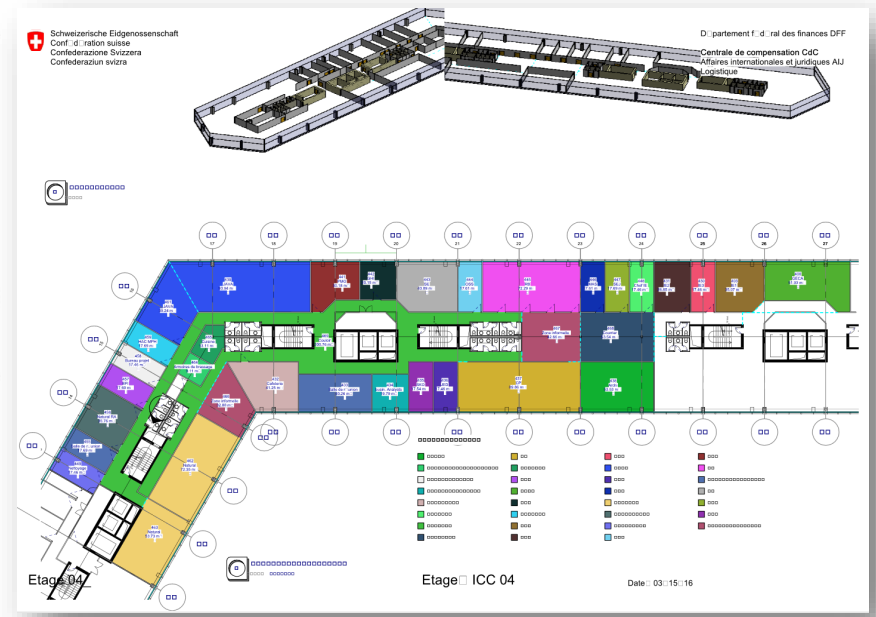
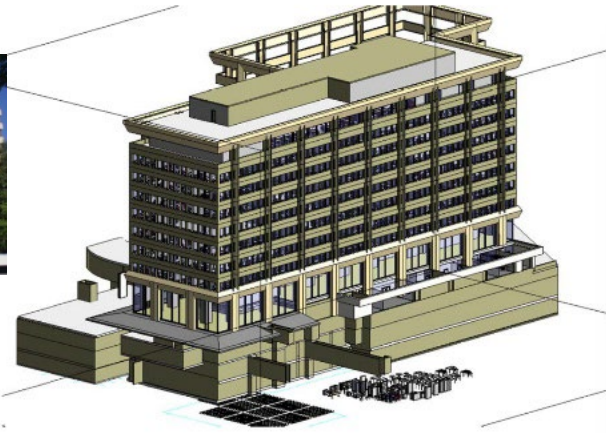
- ❖ **BIM Coordination et Facility Management**
- ❖ 18 étages, 2436 locaux, 67'977m2
- ❖ 1'300 collaborateurs
- ❖ Liaison avec BuildingOne / Excel pour la gestion du personnel



Room	Area	Volume	Height	Level	Usage
101	120	1200	10	10	Office
102	150	1500	10	10	Office
103	180	1800	10	10	Office
104	200	2000	10	10	Office
105	220	2200	10	10	Office
106	250	2500	10	10	Office
107	280	2800	10	10	Office
108	300	3000	10	10	Office
109	320	3200	10	10	Office
110	350	3500	10	10	Office
111	380	3800	10	10	Office
112	400	4000	10	10	Office
113	420	4200	10	10	Office
114	450	4500	10	10	Office
115	480	4800	10	10	Office
116	500	5000	10	10	Office
117	520	5200	10	10	Office
118	550	5500	10	10	Office
119	580	5800	10	10	Office
120	600	6000	10	10	Office
121	620	6200	10	10	Office
122	650	6500	10	10	Office
123	680	6800	10	10	Office
124	700	7000	10	10	Office
125	720	7200	10	10	Office
126	750	7500	10	10	Office
127	780	7800	10	10	Office
128	800	8000	10	10	Office
129	820	8200	10	10	Office
130	850	8500	10	10	Office
131	880	8800	10	10	Office
132	900	9000	10	10	Office
133	920	9200	10	10	Office
134	950	9500	10	10	Office
135	980	9800	10	10	Office
136	1000	10000	10	10	Office
137	1020	10200	10	10	Office
138	1050	10500	10	10	Office
139	1080	10800	10	10	Office
140	1100	11000	10	10	Office
141	1120	11200	10	10	Office
142	1150	11500	10	10	Office
143	1180	11800	10	10	Office
144	1200	12000	10	10	Office
145	1220	12200	10	10	Office
146	1250	12500	10	10	Office
147	1280	12800	10	10	Office
148	1300	13000	10	10	Office
149	1320	13200	10	10	Office
150	1350	13500	10	10	Office
151	1380	13800	10	10	Office
152	1400	14000	10	10	Office
153	1420	14200	10	10	Office
154	1450	14500	10	10	Office
155	1480	14800	10	10	Office
156	1500	15000	10	10	Office
157	1520	15200	10	10	Office
158	1550	15500	10	10	Office
159	1580	15800	10	10	Office
160	1600	16000	10	10	Office
161	1620	16200	10	10	Office
162	1650	16500	10	10	Office
163	1680	16800	10	10	Office
164	1700	17000	10	10	Office
165	1720	17200	10	10	Office
166	1750	17500	10	10	Office
167	1780	17800	10	10	Office
168	1800	18000	10	10	Office
169	1820	18200	10	10	Office
170	1850	18500	10	10	Office
171	1880	18800	10	10	Office
172	1900	19000	10	10	Office
173	1920	19200	10	10	Office
174	1950	19500	10	10	Office
175	1980	19800	10	10	Office
176	2000	20000	10	10	Office
177	2020	20200	10	10	Office
178	2050	20500	10	10	Office
179	2080	20800	10	10	Office
180	2100	21000	10	10	Office
181	2120	21200	10	10	Office
182	2150	21500	10	10	Office
183	2180	21800	10	10	Office
184	2200	22000	10	10	Office
185	2220	22200	10	10	Office
186	2250	22500	10	10	Office
187	2280	22800	10	10	Office
188	2300	23000	10	10	Office
189	2320	23200	10	10	Office
190	2350	23500	10	10	Office
191	2380	23800	10	10	Office
192	2400	24000	10	10	Office
193	2420	24200	10	10	Office
194	2450	24500	10	10	Office
195	2480	24800	10	10	Office
196	2500	25000	10	10	Office
197	2520	25200	10	10	Office
198	2550	25500	10	10	Office
199	2580	25800	10	10	Office
200	2600	26000	10	10	Office
201	2620	26200	10	10	Office
202	2650	26500	10	10	Office
203	2680	26800	10	10	Office
204	2700	27000	10	10	Office
205	2720	27200	10	10	Office
206	2750	27500	10	10	Office
207	2780	27800	10	10	Office
208	2800	28000	10	10	Office
209	2820	28200	10	10	Office
210	2850	28500	10	10	Office
211	2880	28800	10	10	Office
212	2900	29000	10	10	Office
213	2920	29200	10	10	Office
214	2950	29500	10	10	Office
215	2980	29800	10	10	Office
216	3000	30000	10	10	Office
217	3020	30200	10	10	Office
218	3050	30500	10	10	Office
219	3080	30800	10	10	Office
220	3100	31000	10	10	Office
221	3120	31200	10	10	Office
222	3150	31500	10	10	Office
223	3180	31800	10	10	Office
224	3200	32000	10	10	Office
225	3220	32200	10	10	Office
226	3250	32500	10	10	Office
227	3280	32800	10	10	Office
228	3300	33000	10	10	Office
229	3320	33200	10	10	Office
230	3350	33500	10	10	Office
231	3380	33800	10	10	Office
232	3400	34000	10	10	Office
233	3420	34200	10	10	Office
234	3450	34500	10	10	Office
235	3480	34800	10	10	Office
236	3500	35000	10	10	Office
237	3520	35200	10	10	Office
238	3550	35500	10	10	Office
239	3580	35800	10	10	Office
240	3600	36000	10	10	Office
241	3620	36200	10	10	Office
242	3650	36500	10	10	Office
243	3680	36800	10	10	Office
244	3700	37000	10	10	Office
245	3720	37200	10	10	Office
246	3750	37500	10	10	Office
247	3780	37800	10	10	Office
248	3800	38000	10	10	Office
249	3820	38200	10	10	Office
250	3850	38500	10	10	Office
251	3880	38800	10	10	Office
252	3900	39000	10	10	Office
253	3920	39200	10	10	Office
254	3950	39500	10	10	Office
255	3980	39800	10	10	Office
256	4000	40000	10	10	Office
257	4020	40200	10	10	Office
258	4050	40500	10	10	Office
259	4080	40800	10	10	Office
260	4100	41000	10	10	Office
261	4120	41200	10	10	Office
262	4150	41500	10	10	Office
263	4180	41800	10	10	Office
264	4200	42000	10	10	Office
265	4220	42200	10	10	Office
266	4250	42500	10	10	Office
267	4280	42800	10	10	Office
268	4300	43000	10	10	Office
269	4320	43200	10	10	Office
270	4350	43500	10	10	Office
271	4380	43800	10	10	Office
272	4400	44000	10	10	Office
273	4420	44200	10	10	Office
274	4450	44500	10	10	Office
275	4480	44800	10	10	Office
276	4500	45000	10	10	Office
277	4520	45200	10	10	Office
278	4550	45500	10	10	Office
279	4580	45800	10	10	Office
280	4600	46000	10	10	Office
281	4620	46200	10	10	Office
282	4650	46500	10	10	Office
283	4680	46800	10	10	Office
284	4700	47000	10	10	Office
285	4720	47200	10	10	Office
286	4750	47500	10	10	Office
287	4780	47800	10	10	Office
288	4800	48000	10	10	Office
289	4820	48200	10	10	Office
290	4850	48500	10	10	Office
291	4880	48800	10	10	Office
292	4900	49000	10	10	Office
293	4920	49200	10	10	Office
294	4950	49500	10	10	Office
295	4980	49800	10	10	Office
296	5000	50000	10	10	Office
297	5020	50200	10	10	Office
298	5050	50500	10	10	Office
299	5080	50800	10	10	Office
300	5100	51000	10	10	Office
301	5120	51200	10	10	Office
302	5150	51500	10	10	Office
303	5180	51800	10	10	Office
304	5200	52000	10	10	Office
305	5220	52200	10	10	Office
306	5250	52500	10	10	Office
307	5280	52800	10	10	Office
308	5300	53000	10	10	Office
309	5320	53200	10	10	Office
310	5350	53500	10	10	Office
311	5380	53800	10	10	Office
312	5400	54000	10	10	Office
313	5420	54200	10	10	Office
314	5450	54500	10	10	Office
315	5480	54800	10	10	Office
316	5500	55000	10	10	Office
317	5520	55200	10	10	Office
318	5550	55500	10	10	Office
319	5580	55800	10	10	Office
320	5600	56000	10	10	Office
321	5620	56200	10	10	Office
322	5650	56500	10	10	Office
323	5680	56800	10	10	Office
324	5700	57000	10	10	Office
325	5720	57200	10	10	Office
326	5750	57500	10	10	Office
327	5780	57800	10	10	Office
328	5800	58000	10	10	Office
329	5820	58200	10	10	Office
330	5850	58500	10	10	Office
331	5880	58800	10	10	Office
332	5900	59000	10	10	Office
333	5920	59200	10	10	Office
334	5950	59500	10	10	Office
335	5980	5980			



Confédération Suisse DFF Genève 2011 <-> 2023



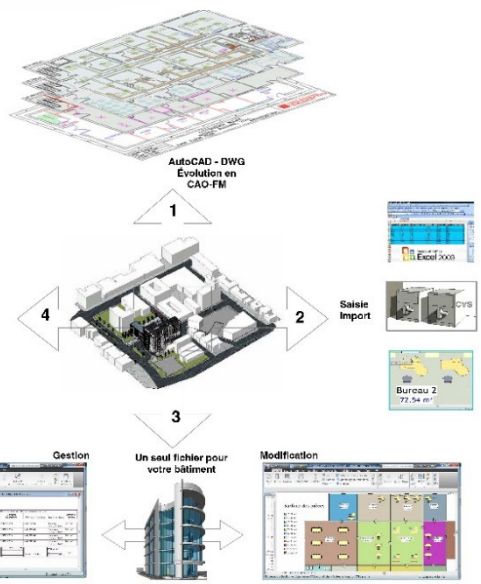
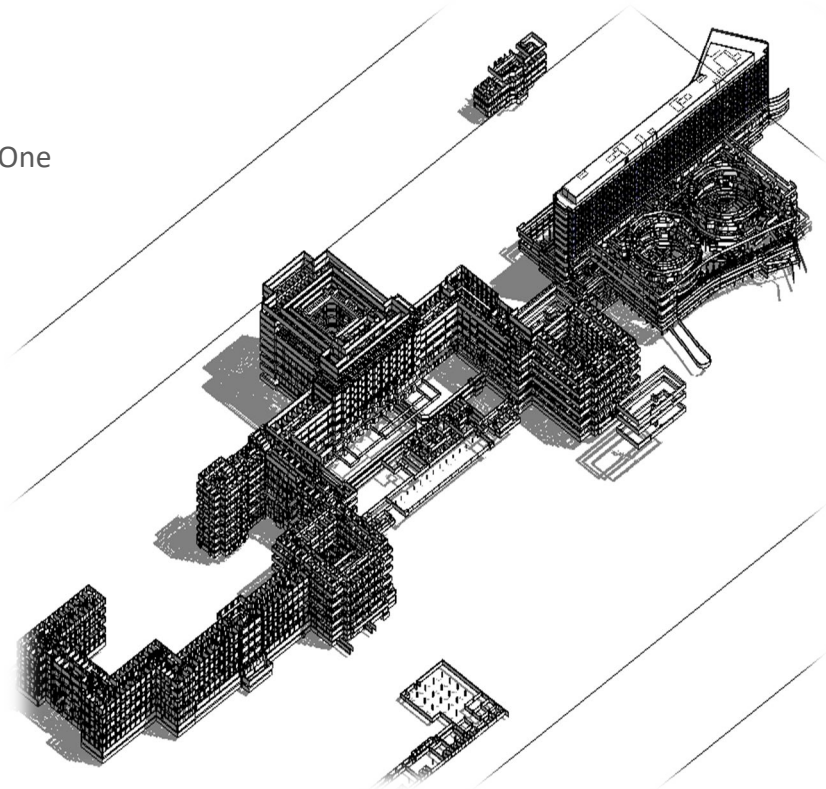
- Gestion des surfaces CAO FM
 - 7 phases de 2011 à 2022
 - Gestion du mobilier
 - Déménagements
 - Référence Confédération Suisse DFF Genève



ONU Genève - 2012


Facility management

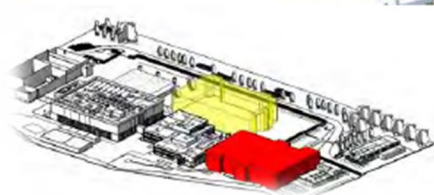
- 5'119 locaux 182'428 m2
- Liaison avec data base Building One






Merck Serono Aubonne SKY Project : 2020

-  Cahier des charges
 - Etude BIM préliminaires.



 P1150 SKY PROJECT Synthèse paramètres				Classification selon les familles										
<small>*Tous les paramètres à créer et à utiliser dans les familles respectives. Vous devez définir dans les contextes</small>														
CAT	COMMON	PARAMETRE		Structure	Éléments	Équipement	Plac.	Col.	Élév.	Élect.	Équip. int.	Équip. ext.	Équip. gén.	Équip. sp.
ESP	UTY Gaz Freon	ESP_UTY_GAZ PROPANE	200	Quadr-Ragee2	-	X	-	-	-	-	-	-	-	-
ESP	UTY Mélioz	ESP_UTY_MELIOZ	200	Quadr-Ragee2	-	X	-	-	-	-	-	-	-	-
ESP	UTY Mesange	ESP_UTY_MESANGE	200	Quadr-Ragee2	-	X	-	-	-	-	-	-	-	-
ESP	UTY Fluo & Tetrafluore	ESP_UTY_FLUO ATMOSPHERE	200	Quadr-Ragee2	-	X	-	-	-	-	-	-	-	-
ESP	UTY Oxygène	ESP_UTY_OXYGENE	200	Quadr-Ragee2	-	X	-	-	-	-	-	-	-	-
ESP	UTY B744	ESP_UTY_B744	200	Quadr-Ragee2	-	X	-	-	-	-	-	-	-	-
ESP	UTY Réauration	ESP_UTY_REAURATION	200	Quadr-Ragee2	-	X	-	-	-	-	-	-	-	-
ESP	UTY Eau pure	ESP_UTY_EAU PURE	200	Quadr-Ragee2	-	X	-	-	-	-	-	-	-	-
ESP	UTY Sprayer	ESP_UTY_SPRAYERS	200	Quadr-Ragee2	-	X	-	-	-	-	-	-	-	-
ESP	UTY Vapeur blanche	ESP_UTY_VAPOR BLANCHE	200	Quadr-Ragee2	-	X	-	-	-	-	-	-	-	-
ESP	UTY Vapeur rose	ESP_UTY_VAPOR ROSE	200	Quadr-Ragee2	-	X	-	-	-	-	-	-	-	-
VEN	Mur de ventilation	MUR DE VENTILATION	211	Revê	-	X	-	-	-	-	-	-	-	-
VEN	Type de ventilation	TYPE DE VENTILATION	211	Revê	-	X	-	-	-	-	-	-	-	-
VEN	Température max et min en chauffage	TEMPERATURE MAX ET MIN EN CHAUFFAGE	211	Revê	-	X	-	-	-	-	-	-	-	-
VEN	Température max et min en refroidissement	TEMPERATURE MAX ET MIN EN REFOUILLERMENT	211	Revê	-	X	-	-	-	-	-	-	-	-
VEN	Charge de chauffage	VEN_CHARGE CHAUFFAGE	211	Paramé	-	-	-	-	-	-	-	-	-	-
VEN	Charge de refroidissement	VEN_CHARGE REFOUILLERMENT	211	Paramé	-	-	-	-	-	-	-	-	-	-
VEN	Charge de refroidissement/surface	VEN_CHARGE REFOUILLERMENT/SURFACE	211	Paramé	-	-	-	-	-	-	-	-	-	-
VEN	Charge de chauffage/volume	VEN_CHARGE CHAUFFAGE/VOLUME	211	Paramé	-	-	-	-	-	-	-	-	-	-
VEN	Charge de refroidissement/volume	VEN_CHARGE REFOUILLERMENT/VOLUME	211	Paramé	-	-	-	-	-	-	-	-	-	-
VEN	Équipement d'air	VEN_EQUIP	211	Paramé	-	-	-	-	-	-	-	-	-	-
VEN	Équipement d'air extérieur	VEN_EQUIP AIR EXTERIEUR	211	Paramé	-	-	-	-	-	-	-	-	-	-
VEN	Équipement EC	VEN_EQUIP EC	211	Paramé	-	-	-	-	-	-	-	-	-	-
VEN	Équipement EG	VEN_EQUIP EG	211	Paramé	-	-	-	-	-	-	-	-	-	-





Mensch und Maschine SA

Règles de modélisation de la maquette Revit réalisée pour Losinger Marazzi



20/12/2013



mensch maschine
Software

Eikenøtt, en 2014

Premier quartier durable
de Suisse romande, à Gland



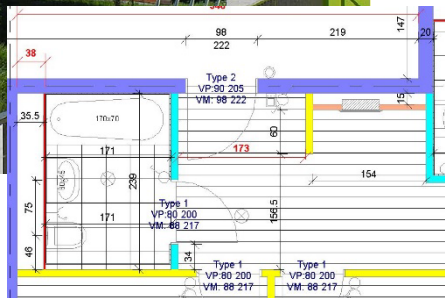
Eikenøtt, en 2014

premier quartier durable de Suisse romande, à Gland

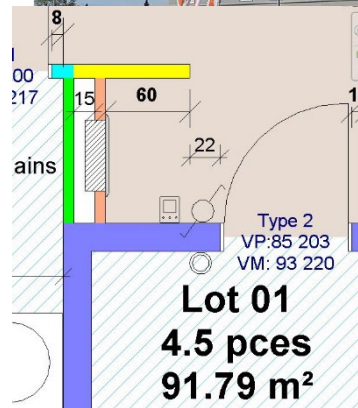


BIM Management

❏ Règles de modélisation BIM en collaboration Losinger Marazzi



Maitres de l'ouvrage
Mobilière Suisse Société
d'Assurances sur la Vie SA
1260 Nyon
Caboussat Etienne
1041 Bottens
La Caisse de Pensions de la
Banque Cantonale Vaudoise
1003 Lausanne
Christian Aegerter
1196 Gland
Allreal Home AG
8050 Zürich
SUVA
6002 Lucerne
UBS Fund Management
(Switzerland) AG
4002 Bâle
Swissanco Anlagestiftung
8021 Zürich
Vaudoise Vie
Compagnie d'Assurances SA
1002 Lausanne
Administrateur PPE:
Domicim
1110 Morges
Développeur
Entreprise Totale
Losinger Marazzi SA



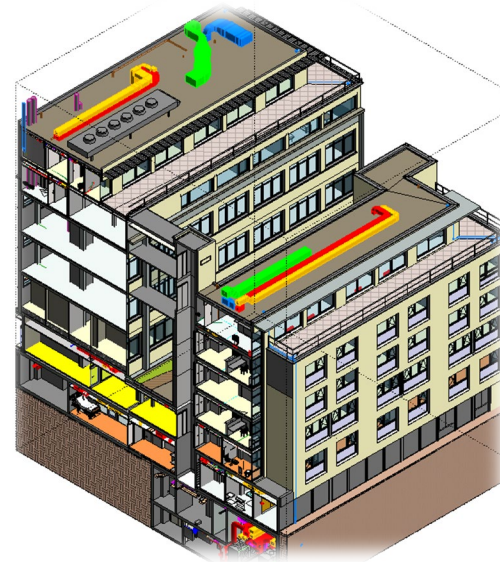
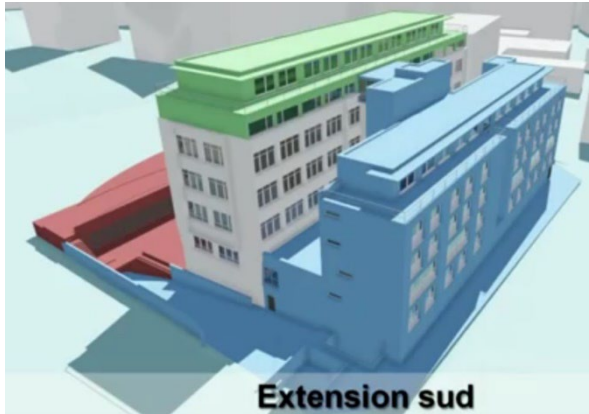


Clinique CIC Clarens 2015

extension surélévation réhabilitation d'une clinique

❏ Coordination Management BIM

- Coordination sur site des maquettes BIM en collaboration avec Losinger Marazzi





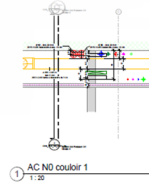
Clinique CIC Clarens 2015

extension surélévation réhabilitation d'une clinique

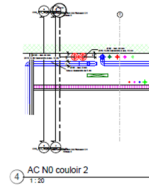


mensch +maschine

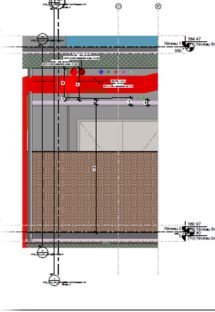
GMT CONCEPT



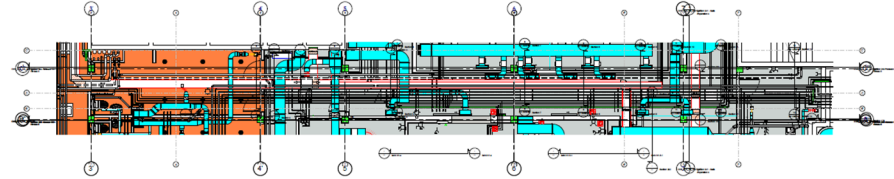
AC NO couloir 1
1:20



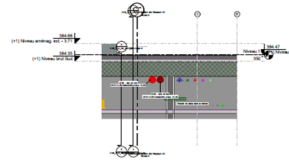
AC NO couloir 2
1:20



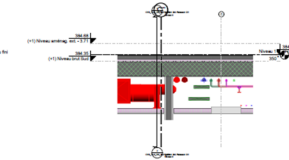
1:20



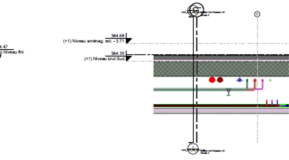
IX.CI.3 (+0) Niveau Zone Couloir AC
1:50



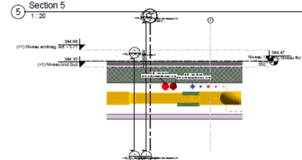
Section 5
1:20



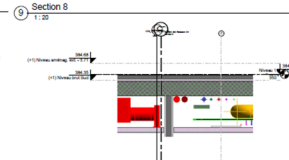
Section 8
1:20



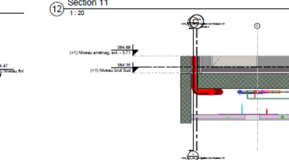
Section 11
1:20



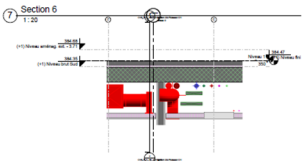
Section 6
1:20



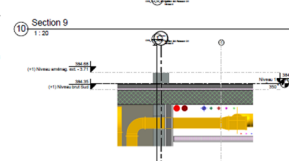
Section 9
1:20



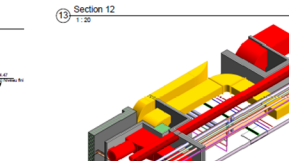
Section 12
1:20



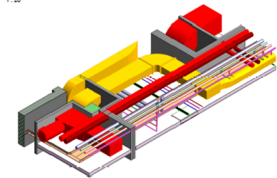
Section 7
1:20



Section 10
1:20



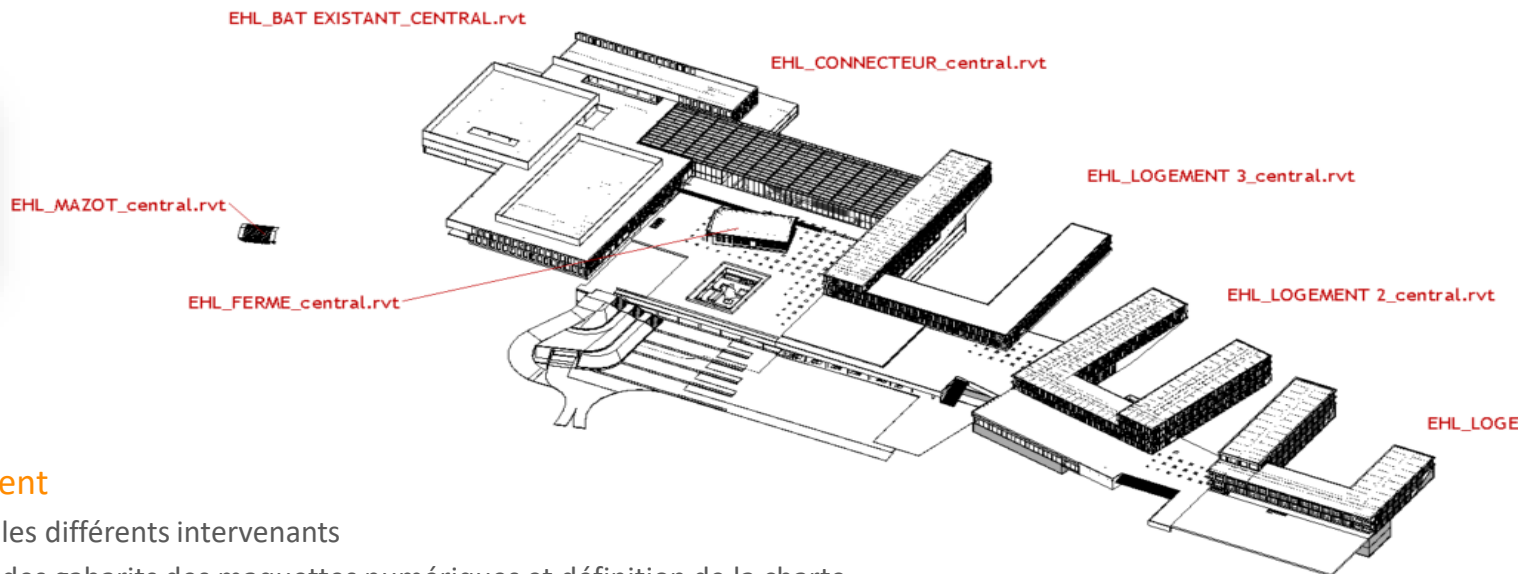
Section 13
1:20





EHL L'Ecole Hôtelière de Lausanne

Agrandissement du campus pour 3200 étudiants,
857 lits, une salle de sport double et un restaurant de 450 places.



BIM Management

- Audit chez les différents intervenants
- réalisation des gabarits des maquettes numériques et définition de la charte graphique pour l'architecture, la structure et le CVSE.



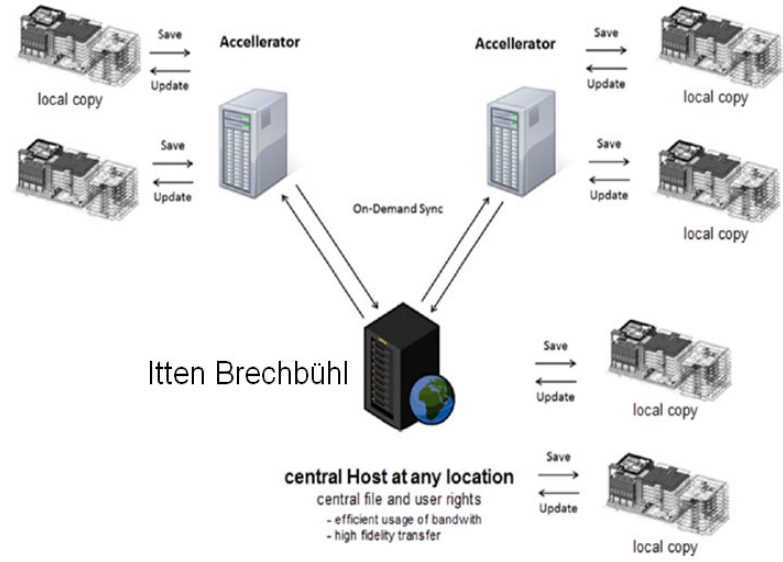
Ecole Hôtelière de Lausanne



mensch+maschine
Software



AMSTEIN+WALTHERT

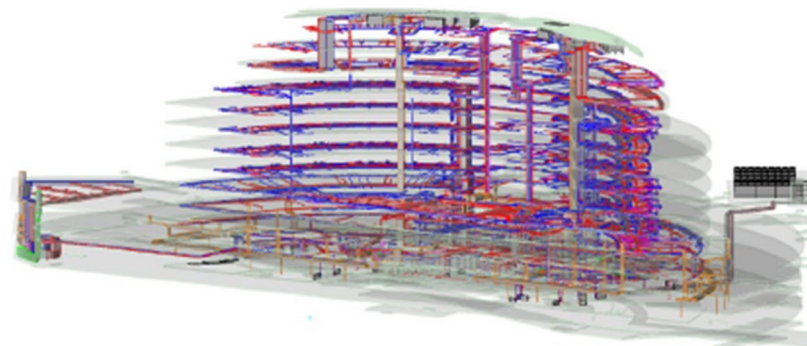




MILLENNIUM CENTER - CRISSIER



❖ Assistance à la Coordination Spatiale - Electricité





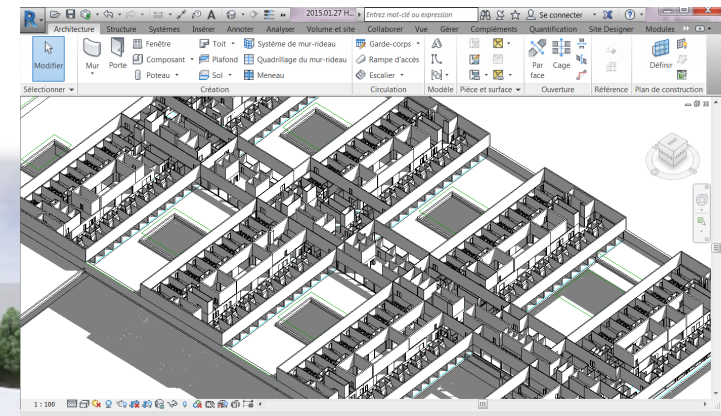
HRC Hôpital Riviera Chablais



240 millions de francs, se situe sur une parcelle de 86'000 m²



HRC Hôpital Riviera Chablais



Projet : Assemblages / Assemblage Mobilier / Chambre type B | N1 (non modifiable) | Modèle de base

Designation de l'équipement : Bouches de VMC

Catégorie de l'équipement : CVC

Description : Bouches de VMC

Classification Uniterm 81 : 03060.30.40.01

Document(s) à associer à l'équipement : Fiche technique

Catégorie de l'attribut (Type d'information)	Attribut requis (Description)	Unité (SI, Pa, Litre)	Format (Date, Numérique, Texte)	Source de l'information	À renseigner par
Information de localisation	Nom du bâtiment		texte	DOE BIM	Architecte ou MOE
Information de localisation	Niveau de l'étage		texte	DOE BIM	Architecte ou MOE
Information de localisation	Libellé du sous-niveau		texte	DOE BIM	Architecte ou MOE
Information fabricant	Nom du fabricant		texte	DOE	Installateur
Information fabricant	Coordonnées		texte	DOE	Installateur
Information fabricant	Définition du fabricant fabricant		texte	DOE	Installateur
FacilitiesAsset Management	Définition de l'équipement		texte	DOE	Facilities FM
FacilitiesAsset Management	Référence du manuel d'équipement		texte	DOE	MOE
FacilitiesAsset Management	Installation de maintenance		texte	DOE	MOE
FacilitiesAsset Management	Responsabilité de la garantie		texte	DOE	Installateur
FacilitiesAsset Management	Zone de décharge aux déchets	Date	numérique	DOE/FIO	Installateur
FacilitiesAsset Management	Équipement de Mise en service	Date	numérique	DOE/FIO	Installateur
Spécifications	Température de service	numérique	texte	DOE	Installateur
Spécifications	Type de connectique installation		numérique	DOE	Installateur
Spécifications	Composition de connectique installation		numérique	DOE	Installateur
Spécifications	Qualité/Finition		numérique	DOE	Installateur
Spécifications	Niveau sonore	dBa	numérique	DOE	Installateur
Spécifications	Débit d'air	m ³ /h	numérique	DOE	Installateur
Spécifications	Pression de fonctionnement	Pa	numérique	DOE	Installateur



HRC Hôpital Riviera Chablais





L'ÎLOT DANS LA VILLE DE MORGES.



mensch maschine
Software

❖ Assistance à la Maîtrise d'œuvre

FEHLMANN
ARCHITECTES



Nicolas Fehlmann
Ingénieurs Conseils SA

MAGIZAN SA
ARCHITECTURE URBANISME



Surfaces 22'000 m² Cube SIA 113'320 m³



Ville de Lausanne  service de l'eau



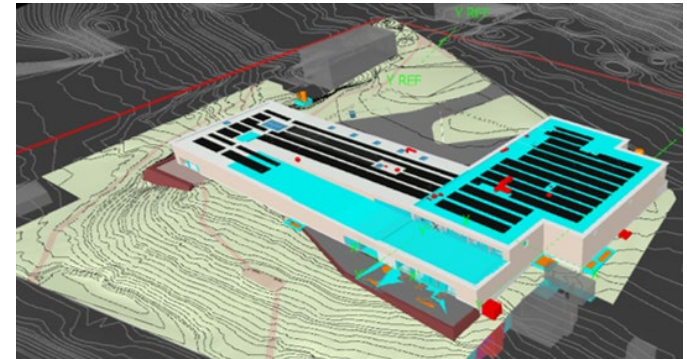
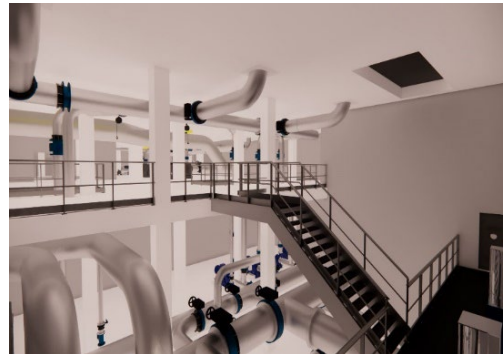
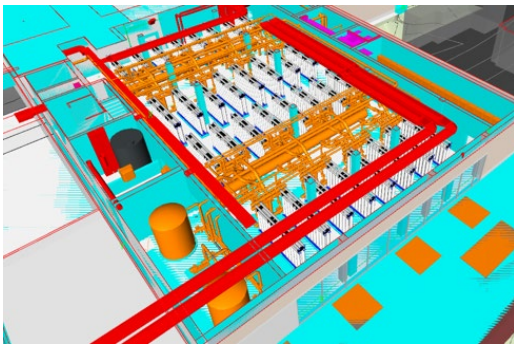
mensch maschine
Software

la nouvelle usine d'eau potable de Saint Sulpice II

Assistance BIM

Monsieur Christophe MECHOUK, chef de la division Etudes & Constructions
et son adjoint Monsieur David Rannaud du Service de l'eau - Ville de Lausanne
AMO BIM M. Thierry Relave, de Mensch und Maschine Suisse SA.

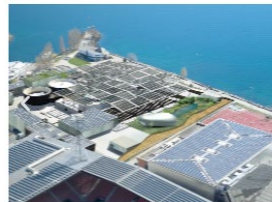
[Visualiser le post LinkedIn link ici >>](#)





STEP DE NEUCHÂTEL

Assistance à la Maîtrise d'ouvrage





Assistance à projet BIM



mensch+maschine
Software

gare Lausanne – Renens : saut-de-mouton

MONOD - PIGUET + ASSOCIES
Ingénieurs Conseils SA



Perret-Gentil SA



SBB CFF FFS

Nous construisons le saut-de-mouton (viaduc de 1175m de longueur et 9.10m de hauteur) gérons et réalisons les travaux de plateforme et d'installations ferroviaires avoisinants.

Mandat : Récupération des profils en long, profils de travers de l'existant et de projet.
Création de la maquette 3D de la rampe Renens, Pont Renens, Pont Lausanne et Rampe Lausanne.





HEVRON

FAÇADES HIGH-TECH À HAUTES PERFORMANCES - PRODUCTION 100% LOCALE !

HEVRON vous assure la qualité et la sécurité d'une mise en oeuvre soignée, suivie et complète.

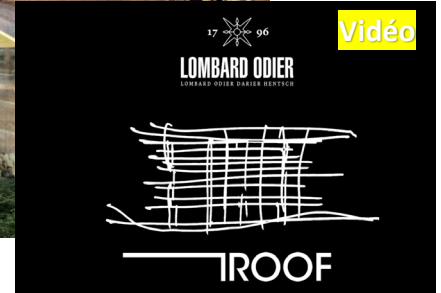
Nous fabriquons la totalité de nos éléments de façades, de charpente et de tôlerie dans nos ateliers de Courtételle et Delémont.

Mandat : BIM Coordination et modélisation





Guichet BIM Mandat : BIM Modélisation



Lombard Odier dévoile le projet architectural de son nouveau siège mondial à Bellevue

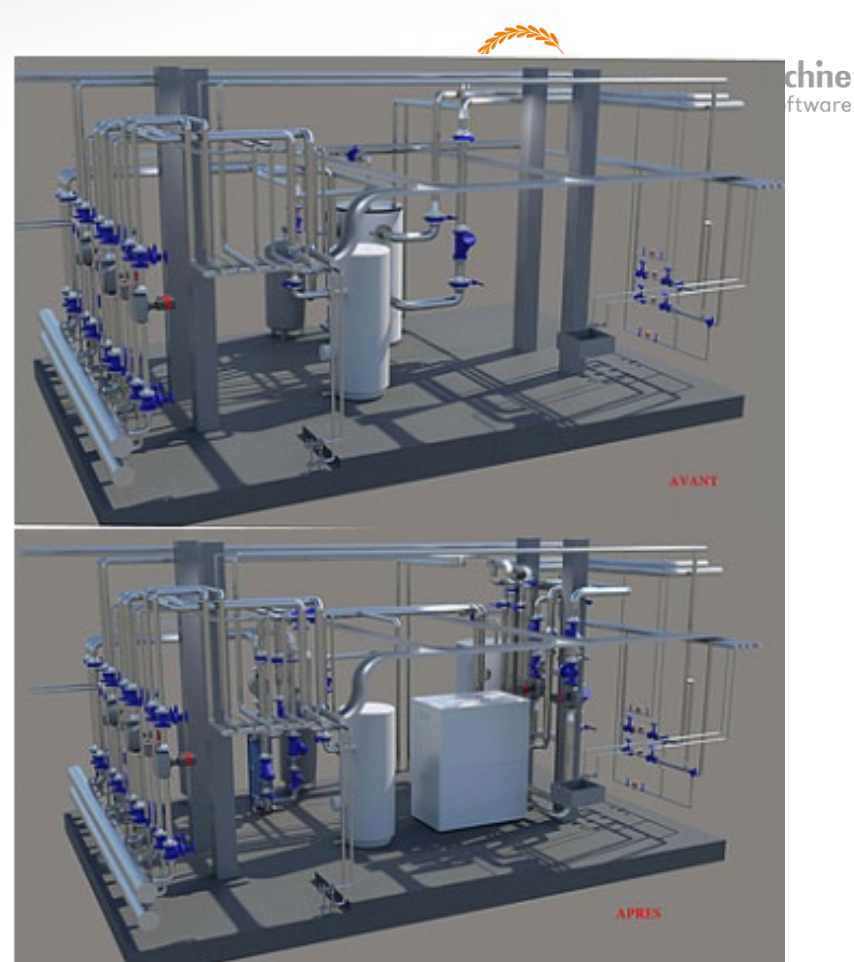


SINEF

SINEF SA propose des services et des conseils à haute valeur ajoutée dans les domaines de l'eau, de l'énergie et de la tuyauterie industrielle pour les collectivités, les entreprises et les particuliers sur l'ensemble du Canton de Fribourg.

Mandat : AMO BIM

Implémentation du BIM : Planning BIM du projet (Elaboration des documents BIM (Charte BIM, plan d'exécution BIM,





Assistance BIM



mensch maschine
Software

Bouygues E&S EnerTrans SA



- ❏ Plateforme collaborative
- ❏ Conception Maquette BIM poste Electrique Haute Tension





Assistance BIM



mensch maschine
Software

GEOSUD



Gare de Palesieux



SBB CFF FFS



The screenshot shows a BIM software interface with a 3D model of a railway station. The model includes tracks, overhead power lines, and buildings with red and green roofs. The left panel shows a project tree with the following structure:

- 32_IE_PAL_ED_Q1_ARC_Z200_S01_V90001
 - ED
 - RFRIC
 - GF00
 - UF01
 - UF02
 - UF03
- 32_IE_PAL_ED_Q1_SPS_Z200_S01_V90001
- 32_IE_PAL_ED_Q11-12_ARC_Z200_S01_V90001
- 32_IE_PAL_ED_Q11-12_CBP_Z200_S01_V90001
- 32_IE_PAL_ED_Q11-12_ELC_Z200_S01_V90001
- 32_IE_PAL_ED_Q11-12_SPS_Z200_S01_V90001
- 32_IE_PAL_ED_Q1-3_SPS_Z200_S01_V90001
- 32_IE_PAL_ED_Q2-3_ARC_Z200_S01_V90001
- 32_IE_PAL_ED_Q2-3_SPS_Z200_S01_V90001
- 32_IE_PAL_ED_Q3_ARC_Z200_S01_V90001
- 32_IE_PAL_ED_Q3_CBP_Z200_S01_V90001
- 32_IE_PAL_ED_Q3_ELC_Z200_S01_V90001
- 32_IE_PAL_ED_Q3_SPS_Z200_S01_V90001
- 32_IE_PAL_CD_Q1-3-11-12_DTM_Z200_S01_V90001
- 32_IE_PAL_CD_Q1-3-11-12_SRD_Z200_S01_V90001
- 32_IE_PAL_CFF_TP_F_RL_RWT_Z200_E01_V90001

The bottom panel shows a table with the following data:

Summary	Location	Material	PartOf	Clashes	SBB-CFF-FFS
Propriete				Valueur	
ObjectTypeID		OBJ_HB_338			
ObjectTypeName		Panneau			
Info		Existant			



Assistance BIM

CSDINGENIEURS+
INGÉNIEUX PAR NATURE

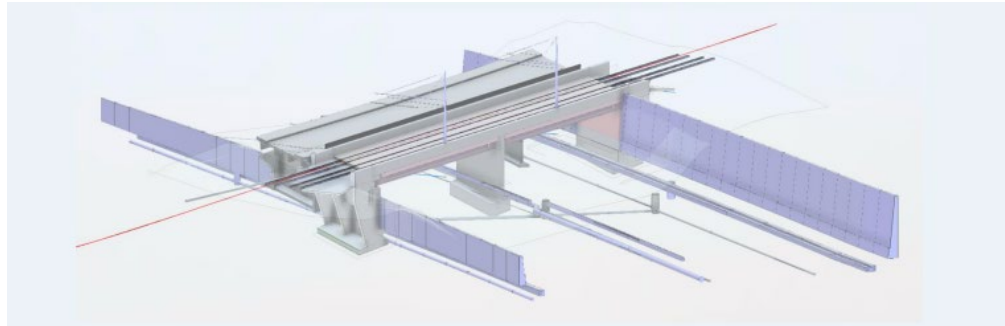
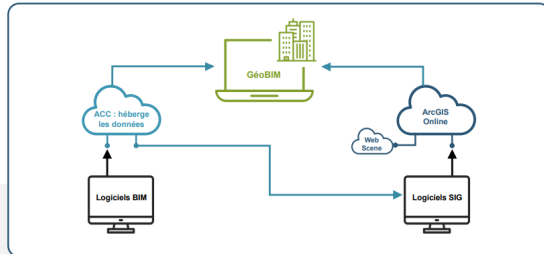
+ Projet tramway lausannois

- 23 minutes de Lausanne-Flon à Croix-du-Péage
- 16 nouvelles stations
- 7.7 kilomètres
- 15 millions de voyageurs attendus
- Cadences 6 minutes



CSDINGENIEURS+

Architecture schématique





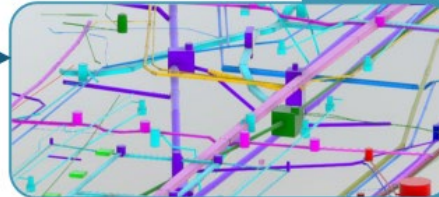
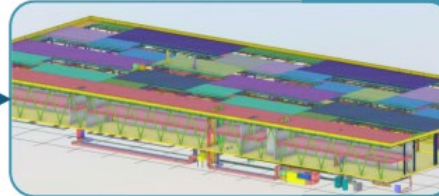
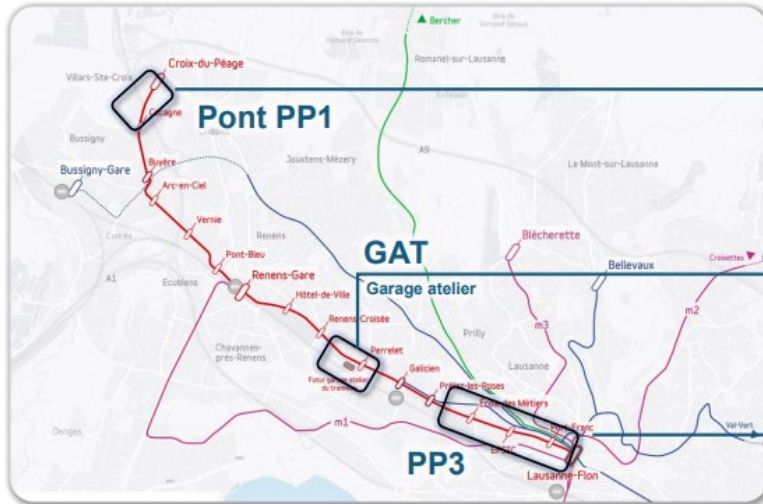
Assistance BIM

CSDINGENIEURS+
INGÉNIEUX PAR NATURE



+ Projet tramway lausannois

- 23 minutes de Lausanne-Flon à Croix-du-Péage
- 16 nouvelles stations
- 7.7 kilomètres
- 15 millions de voyageurs attendus
- Cadences 6 minutes





Assistance BIM



mensch maschine
Software

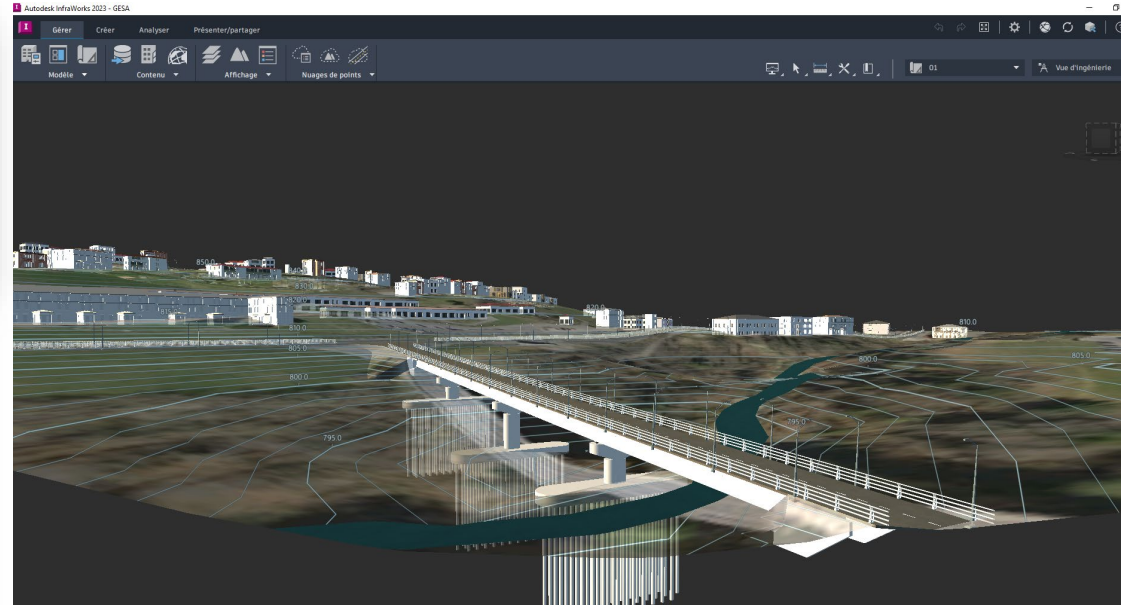
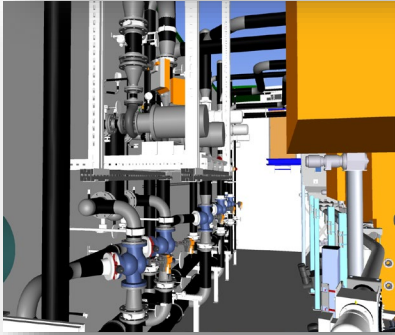
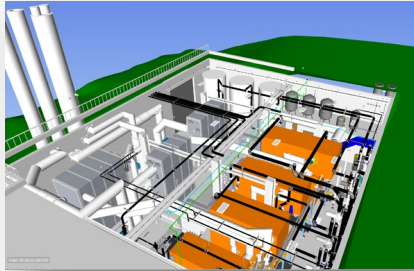
CENTRALE DE CHAUFFE DE CHÂTEL-ST.-DENIS





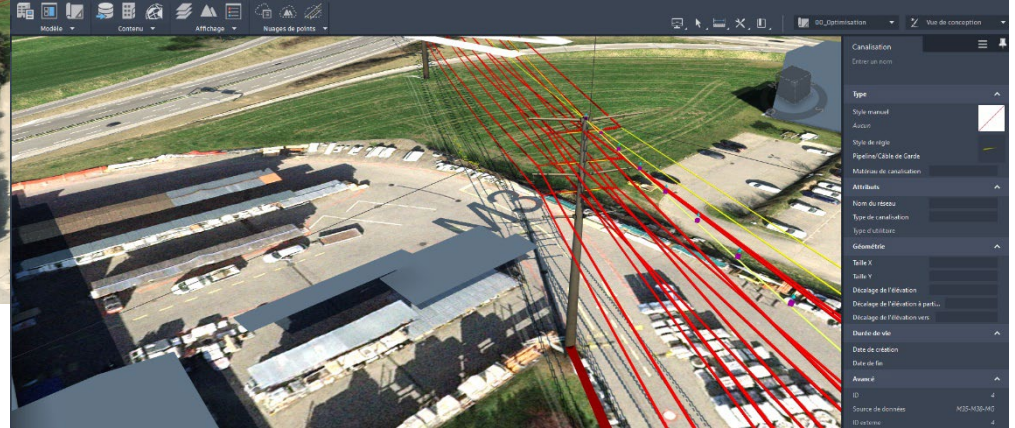
Assistance BIM

CENTRALE DE CHAUFFE DE CHÂTEL-ST.-DENIS





Formation et coaching BIM

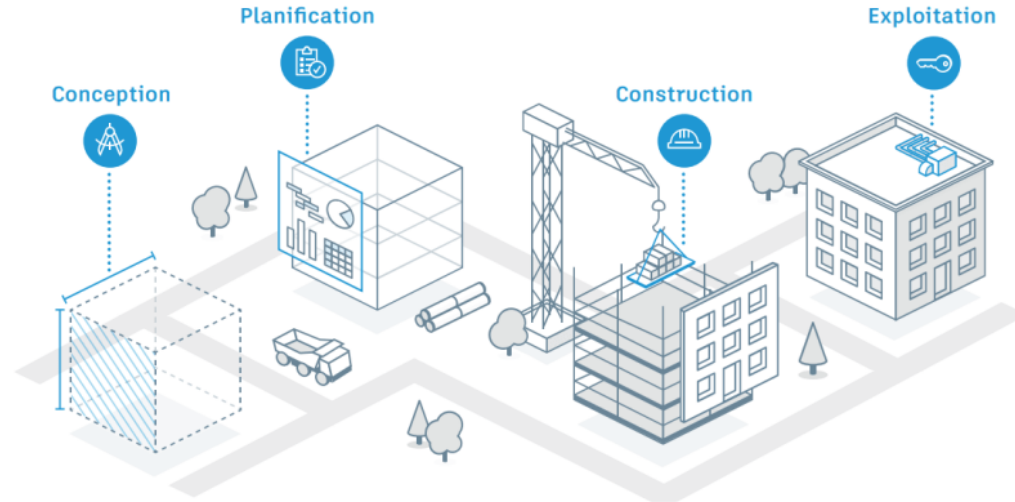


Première et deuxième photos ligne H.T troisième photo Palesieux avec paramètres SBB-CFF-FFS



Assistance BIM

❖ Plateforme collaborative





Assistance BIM : Audit, Coaching projet, conception de gabarit





The Circle @ Flughafen Zürich

Bim Manager MuM Zurich

- ❖ Grundfläche: 37 000 m²
- ❖ Nutzfläche: 180 000 m²
- ❖ Investment: CHF 1 Milliarde

- ❖ Eigentümer/ Entwickler: Flughafen Zürich AG (51%)
- ❖ Co-Investor: Swiss Life AG (49%)

- ❖ Architekt: Riken Yamamoto & Field Shop
- ❖ General Planner: Under Construction
(JV von Gruner Gruppe & Sulzer Buzzi Baumanagement AG)
- ❖ Total Unternehmer: HRS + Amstein+Walthert

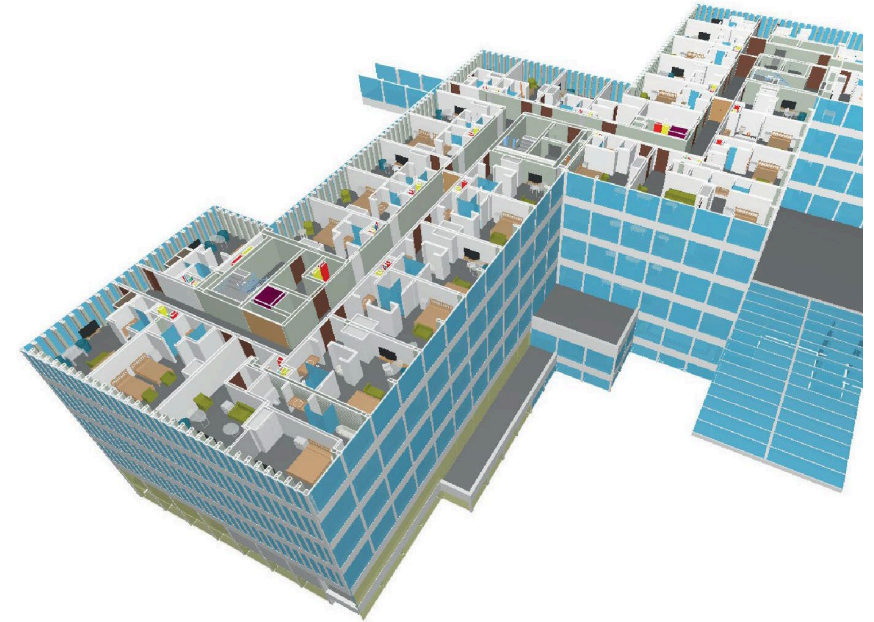
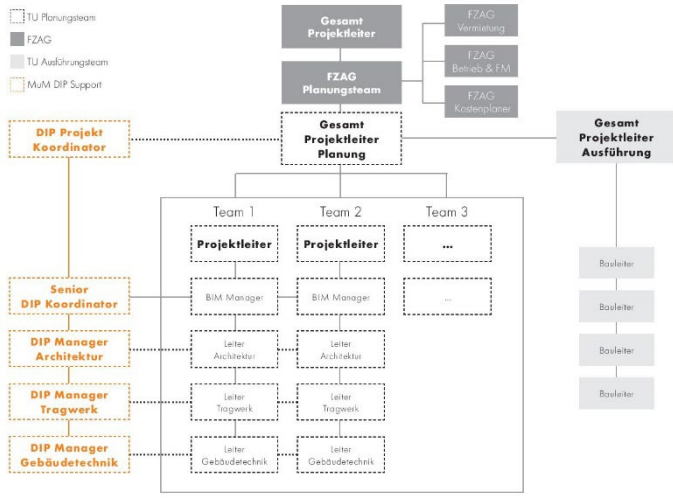
- ❖ Terminplan:
- ❖ Jan. 2015 - TU Award:
- ❖ Sept. 2015 – Bau beginnt
- ❖ Dez. 2018 - Eröffnung





The Circle @ Flughafen Zürich

Bim Manager MuM Zurich





Midfield Terminal - Abu Dhabi Flughafen

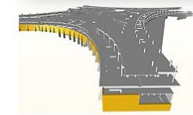
Quantity Takeoff & Process Simulation (4D/5D) Mark Baldwin - Bim Manager

Midfield Terminal - Abu Dhabi Flughafen
Bilder mit freundlicher Genehmigung von Oger International

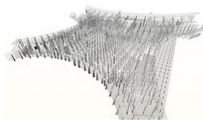
PRIMAVERA P6 - Project Schedule and Resource Allocation

Task Name	Duration	Start	Finish	Performance	Resource	Summary
Universal Columns A4 3679	29	11/21/2010 11:00:00 AM	12/13/2010 8:00:00 PM			
1st Floor	36	11/29/2010 11:00:00 AM	12/24/2010 8:00:00 PM			
Ground Floor	2	11/29/2010 11:00:00 AM	11/29/2010 8:00:00 PM			
First Floor	2	11/29/2010 11:00:00 AM	11/29/2010 8:00:00 PM			
Second Floor	2	11/29/2010 11:00:00 AM	11/29/2010 8:00:00 PM			
Third Floor	2	11/29/2010 11:00:00 AM	11/29/2010 8:00:00 PM			

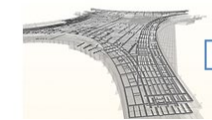
Assembly Code	Object	Object Name	Family Name	Type Name	Resource Unit	Type	Length	Height	Volume	Area
A1010000	Foundation									
A1010000	Basic Wall [718307]	Basic Wall	6	Concrete CURB			49 - 1 231 256		14.24 CF	73 SF
A1010000	Basic Wall [718341]	Basic Wall	6	Concrete CURB			12 - 0 361 256		4.66 CF	9 SF
A1010000	Basic Wall [718347]	Basic Wall	6	Concrete CURB			2 - 4		1.25 CF	2 SF
A1010000	Basic Wall [718748]	Basic Wall	6	Concrete CURB			11 - 0		2.49 CF	5 SF



Foundation Walls



Concrete Columns



Concrete Beams

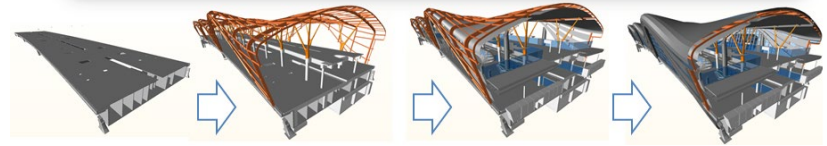
PRIMAVERA P6 - Resource Allocation and Performance

View: Resource Allocation

View: Performance

View: Resource Allocation

View: Performance





PROJETS EN COURS

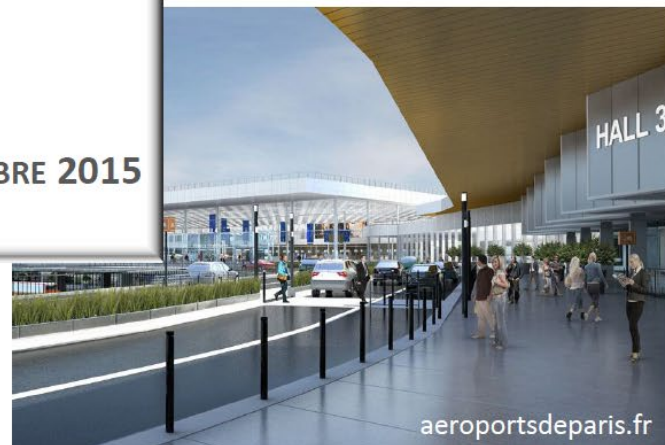


ORLY – BATIMENT DE JONCTION

- ❖ CLIENT : VINCI (CHANTIERS MODERNES)
- ❖ MAITRE D'OUVRAGE : AÉROPORTS DE PARIS
- ❖ TYPOLOGIE : CONSTRUCTION D'UN BÂTIMENT DE JONCTION ENTRE ORLY SUD ET ORLY OUEST
- ❖ NOS MISSIONS : BIM MANAGEMENT ET MODÉLISATION BIM

LE PROJET : ADP JONCTION

- ❖ 80 000 M²
- ❖ PHASE : LANCEMENT DE LA CONSTRUCTION EN NOVEMBRE 2015
- ❖ LIVRAISON PRÉVUE : FIN 2018



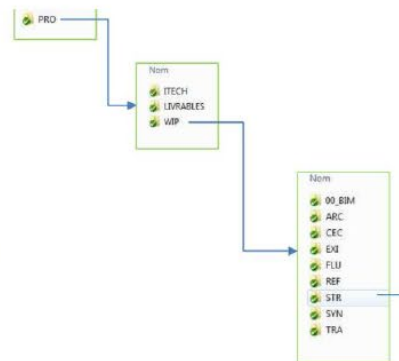
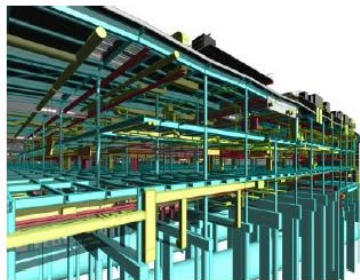


PROJETS EN COURS

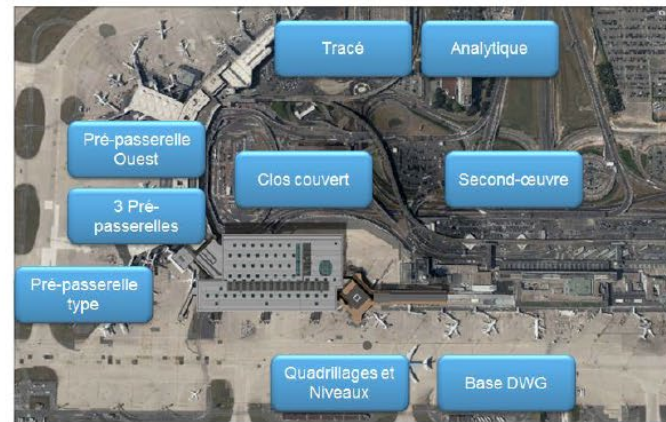


BIM MANAGEMENT (Depuis Avril 2015)

- ❖ REPRISE ET AUDIT DU MODÈLE REVIT
- ❖ MISE EN PLACE ET GESTION CHEZ MAM DE LA PLATEFORME COLLABORATIVE : TORTOISE SVN
- ❖ FORMATION A NAVISWORKS ET SVN
- ❖ COORDINATION
- ❖ ACCOMPAGNEMENT EN NÉGOCIATIONS AVEC LA MAITRISE D'OUVRAGE



LE DOSSIER WIP (DECRIE PLUS HAUT) EST ORGANISE PAR LOT



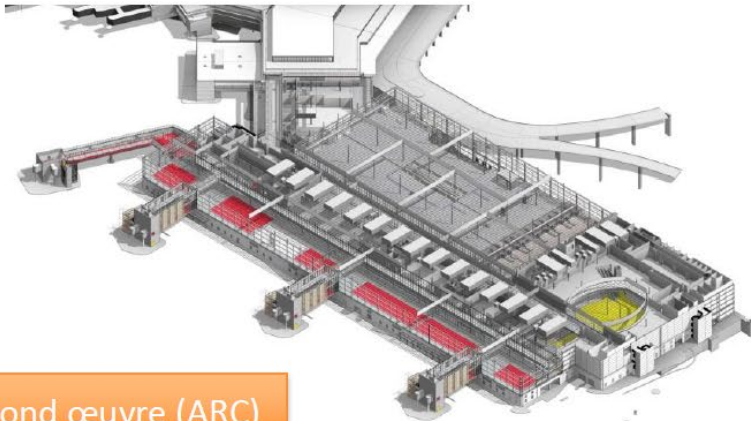


PROJETS EN COURS

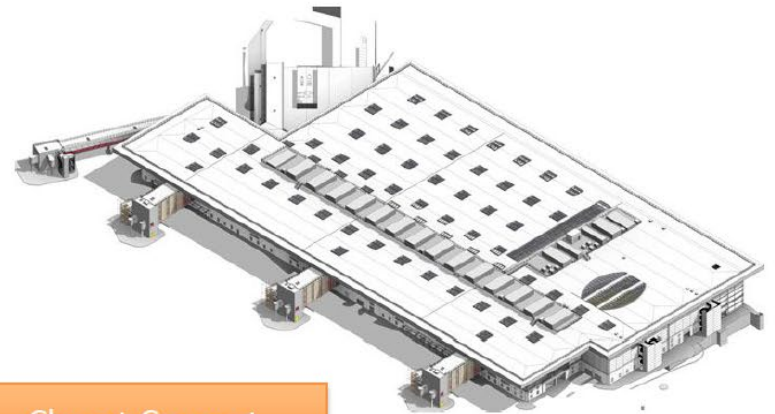


MODELISATION (Depuis avril 2015)

- ❖ MISE A JOURS DES MODÈLES SECOND ŒUVRE (ARC), CLOS ET COUVERT ET MEP
- ❖ EXTRACTION DES LIVRABLES 2D (AUTOCAD ET PDF)



Second œuvre (ARC)



Clos et Couvert



mensch maschine
Software

Merci de votre attention



Attention ce document est propriété de Mensch Maschine Suisse SA. Les lois en vigueur sur le Copyright font foi.
Ce document et le contenu de celui-ci ne peut pas être présenté, copié ni distribué sans accord écrit de la part de Mensch Maschine Suisse SA.